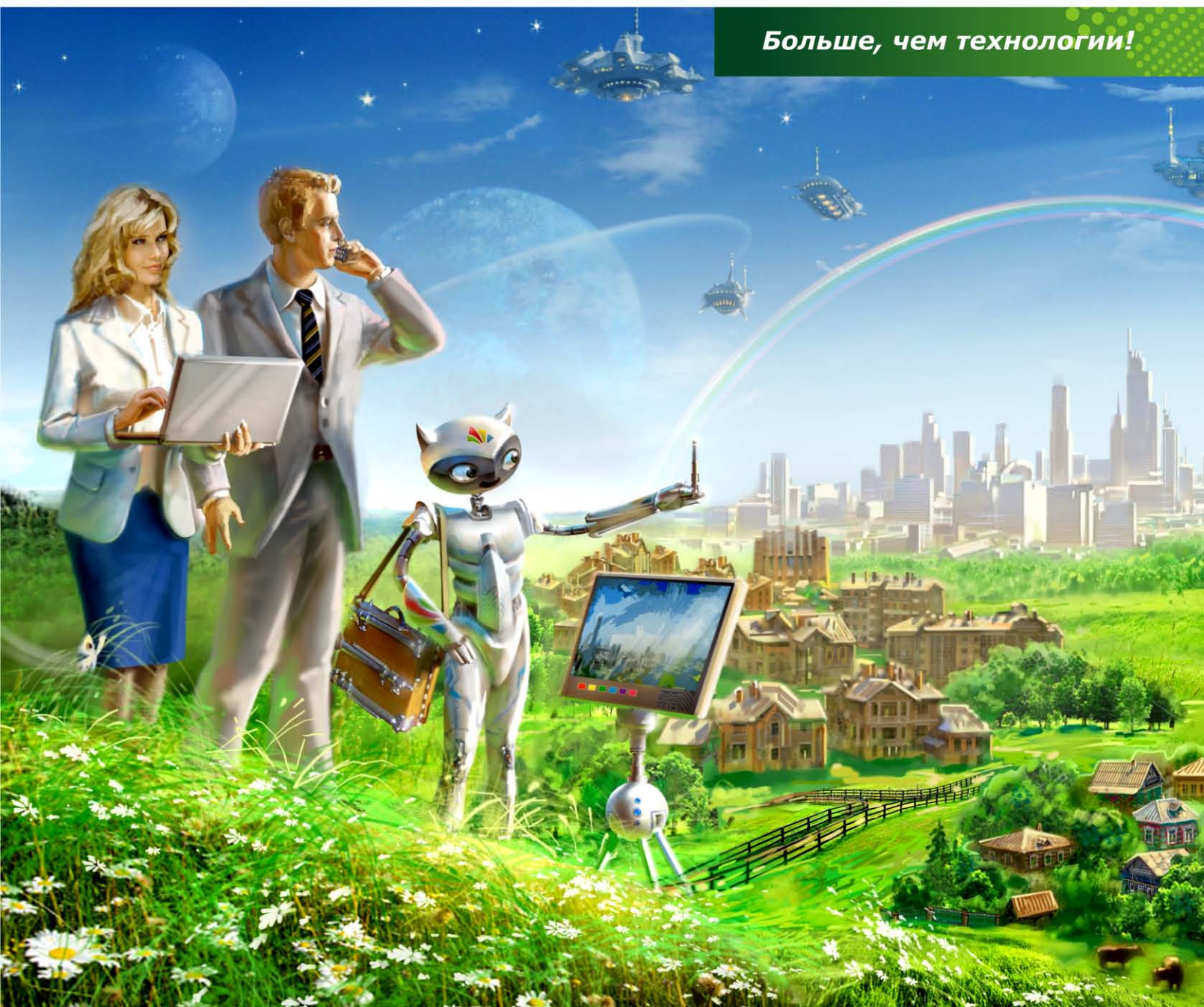




BARC
Web-Оценка Эффективности Управления

Больше, чем технологии!



BARC
ГРУП

Решения для электронного правительства
и электронизации государственных услуг



Группа компаний «БАРС Груп» представляет информационно-аналитическую систему «БАРС.Web-Оценка Эффективности Управления»

Решение «БАРС.Web-Оценка Эффективности Управления» предназначено для мониторинга показателей деятельности органов исполнительной власти и местного самоуправления, отражающих социально-экономическое развитие региона.

МЫ ВНЕДРЯЕМ – ВЫ ПОЛУЧАЕТЕ:

- единое информационное пространство, а также общую методологию сдачи показателей для всех органов государственной власти и местного самоуправления субъекта;
- интеграцию с программным обеспечением территориальных органов Росстата и системой Минрегионразвития РФ;
- автоматически составленные рейтинги муниципальных образований в различных разрезах;
- рейтинги органов исполнительной власти субъектов РФ;
- доклад о достигнутых значениях показателей за отчетный год и их планируемых значениях на трехлетний период;
- аналитический портал для руководителей органов исполнительной власти и местного самоуправления.

Информация для всех уровней управления

Консолидируя и анализируя большие массивы данных, «БАРС.Web-Оценка Эффективности Управления» решает задачи на трёх уровнях управления.

- 1. Управление регионом.** Руководителю субъекта РФ и сотрудникам его администрации доступны любые показатели в разрезе отраслевых ведомств и муниципальных образований с детализацией до каждого учреждения и сельского поселения.
- 2. Управление ведомством.** Руководители и сотрудники отраслевых органов исполнительной власти имеют возможность работать с информацией по всем учреждениям подведомственной сети и любым профильным направлениям работы.
- 3. Управление муниципальным образованием.** Главы муниципальных образований работают с показателями в разрезе всех отраслей муниципального управления и территориальных составляющих муниципалитета.



Оценка эффективности деятельности органов местного самоуправления Реализация Указа Президента РФ от 28.04.2008 г. N 607

Создание единой методики мониторинга

Все ведомства, задействованные в процессе мониторинга и оценки эффективности деятельности органов местного самоуправления городских округов и муниципальных районов, работают в единой программной среде с общим регламентом взаимодействия. Контроль над этим процессом обеспечивается с помощью процедуры утверждения отчетных форм. Информация

проходит несколько стадий согласования до тех пор, пока выверенные показатели по индикаторам не будут включены в сводный доклад. На каждой стадии форме отчетности присваивается определенный статус: «Черновик», «Заполнено», «Проверено», «Экспертиза», «Согласовано/Не согласовано», «Утверждено». Это исключает внесение произвольных изменений и упорядочивает процесс.

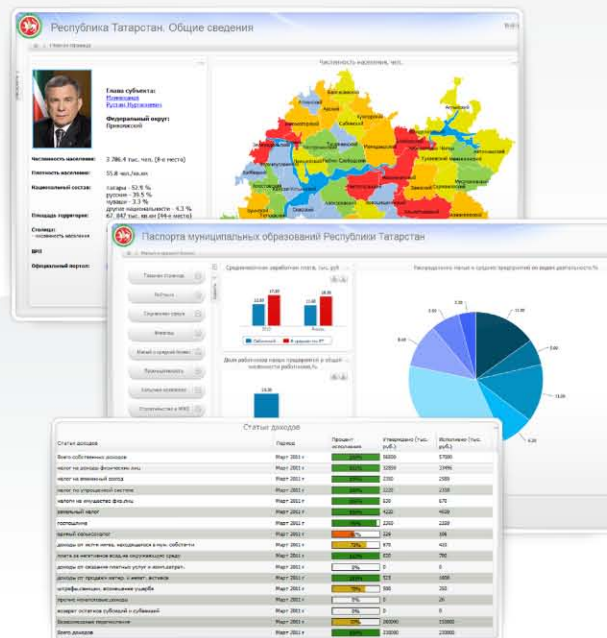
Интеграция с органами Росстата

В процессе мониторинга принимают участие органы исполнительной власти, которые выступают экспертами, территориальные органы Федеральной службы государственной статистики и все муниципалитеты. Данные, предоставленные органами местного самоуправления, автоматически сверяются с фактическими показателями статистического наблюдения, после чего согласовываются с куратором доклада (министерством или департаментом экономики) и отраслевыми министерствами. По результатам мониторинга составляется доклад о показателях, достигнутых за отчетный год, и их планируемых значениях на трехлетний период.

Ведение паспорта муниципальных образований

Первичные данные о муниципальных образованиях, в том числе – показатели оценки эффективности управления органов местного самоуправления могут автоматически загружаться в подсистему «БАРС.Web-Паспорт Муниципальных Образований». Она представляет собой портал для главы региона, на котором представлена информация по каждой территориальной составляющей муниципалитетов. Данный электронный ресурс включает в себя такие показатели, как: социальная сфера, финансы, малый и средний бизнес, промышленность, сельское хозяйство, транспорт, оценка эффективности управления муниципалитетом, строительство и ЖКХ.

Также решение формирует рейтинг муниципальных образований по каждой группе показателей. Он составляется, исходя из уровня показателей, темпов их роста, а также комплексной оценки значений показателей. Существует возможность увидеть динамику изме-



нения рейтинга, сравнить показатели каждого муниципального образования со средним, максимальным и минимальным значениями по региону, федеральному округу и со значением по РФ. Кроме того, реализована функция получения сводного ранга муниципальных образований субъекта.

Использование системы существенно повышает оперативность управления и делает процессы, происходящие в каждом из муниципальных образований субъекта РФ, прозрачнее для руководства. Даже находясь за рубежом, руководитель региона имеет возможность в любой момент посмотреть информацию в ноутбуке, iPhone, iPad и других мобильных устройствах.

Оценка эффективности деятельности органов исполнительной власти Реализация Указа Президента РФ от 28.06.2007 г. №825

Аналитические отчеты

Полученные значения деятельности каждого органа исполнительной власти впоследствии могут быть задействованы при расчете темпов роста показателей и абсолютных отклонений от прошлых периодов. Также эти данные используются в сравнительных аналитических отчетах: сопоставляются сведения, полученные из разных источников (например, из систем Росстата и Минрегионразвития РФ).

Возможность документального подтверждения объективности данных

При возникновении у проверяющих органов сомнений в достоверности того или иного показателя возможно прикрепление к отчетным формам подтверждающих документов.



Загрузка данных из системы Минрегионразвития РФ

В системе «БАРС.Web-Оценка Эффективности Управления» реализован импорт данных из базы федерального сегмента ГАС «Управление». Загрузка осуществляется ежедневно, во время отчетного периода. В случае внесения изменений в значения показателей ответственные органы автоматически получают соответствующие уведомления на электронную почту.

Прогноз социально-экономического развития

Решение «БАРС.Web-Оценка Эффективности Управления» обеспечивает сбор и анализ первичной информации для составления прогноза социально-экономического развития субъектов РФ.

Набор показателей соответствует форме «2 П», утвержденной Министерством экономического развития РФ во исполнение Постановления Правительства РФ от 22 июля 2009 г. №596 «О порядке разработки прогноза социально-экономического развития РФ».

Кроме того, возможен сбор показателей деятельности бюджетобразующих предприятий. Это может использоваться при составлении прогноза социально-экономического развития субъекта РФ.

