



BARC
ГРУП

Больше, чем технологии!



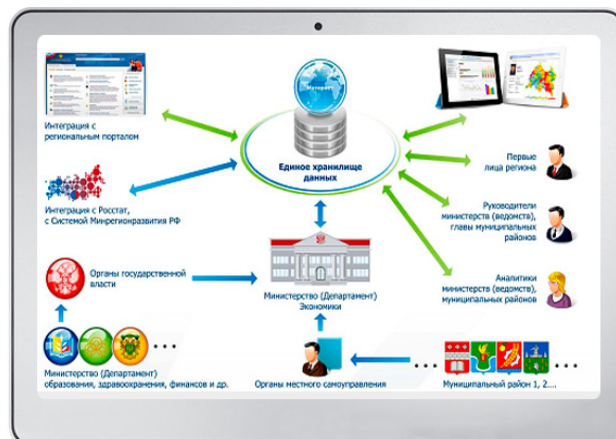
BARC
Web-Оценка Эффективности Управления

Краткое описание

Информационно-аналитическая система «БАРС.Web-Оценка Эффективности Управления» предназначена для мониторинга показателей деятельности органов исполнительной власти и местного самоуправления, отражающих социально-экономическое развитие региона.

Предлагаемое решение – это **Web-портал, разворачиваемый на Министерство/Департамент и все подведомственные ему учреждения и решающий задачи автоматизации приемки/сдачи статистической отчетности в рамках концепции SaaS (Software as a Service, Программный продукт как услуга).**

Данные по каждому органу исполнительной власти и каждому муниципалитету в online-режиме передаются в Единое хранилище. Поэтому нет необходимости устанавливать программное обеспечение на каждое рабочее место, и достигается экономия времени и средств при внедрении Системы и при сборе показателей в ходе промышленной эксплуатации. На основе консолидированных данных Единого хранилища автоматически формируются своды по органам исполнительной власти, муниципальным образованиям и по всему субъекту РФ.



Для создания единой информационной базы устанавливается единый сервер Базы Данных с защищенными каналами, который осуществляет работу в режиме 24 часа в сутки 7 дней в неделю.

Цели и задачи

Система обеспечивает решение ряда управленческих задач, среди которых:

- Формирование единого информационного пространства органов исполнительной власти субъекта РФ и местного самоуправления;
- Объективная оценка результативности работы органов власти;
- Эффективное информационное взаимодействие между различными органами исполнительной власти и между органами исполнительной власти и ОМСУ;
- Стимулирование ведомств и муниципалитетов к достижению лучших результатов по количеству, качеству услуг и функциональной эффективности.

Преимущества

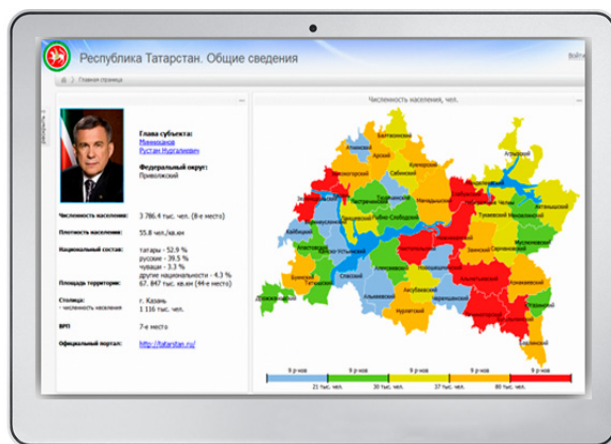
Возможность работы по модели SaaS

Программный комплекс «БАРС.Web-Оценка Эффективности Управления» может быть развернут как на IT-ресурсах заказчика, так и на мощностях группы компаний «БАРС Групп» по модели SaaS. Во втором случае функции по техническому сопровождению системы будут возложены на разработчика.

Оценка эффективности деятельности органов местного самоуправления Реализация Указа Президента РФ от 28.04.2008 г. N 607

Создание единой методики мониторинга

Все ведомства, задействованные в процессе мониторинга и оценки эффективности деятельности органов местного самоуправления городских округов и муниципальных районов, работают в единой программной среде с общим регламентом взаимодействия. Контроль над этим процессом обеспечивается поэтапной процедурой согласования экспертами отчетных форм с присваиванием статусов, что исключает внесение произвольных изменений и упорядочивает процесс.



Интеграция с органами Росстата

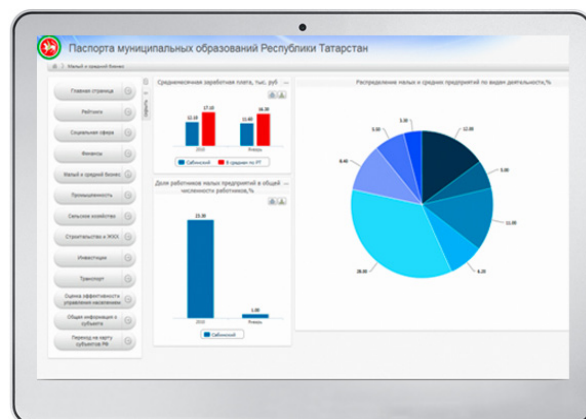
Данные, внесенные в отчетные формы муниципалитетами, автоматически сверяются с фактическими показателями статистического наблюдения, предоставленными территориальными органами Федеральной службы государственной статистики, после чего согласовываются с куратором доклада (министерством или департаментом экономики) и отраслевыми министерствами, которые выступают в роли экспертов. По результатам мониторинга составляется доклад о показателях, достигнутых за отчетный год, и их планируемых значениях на трехлетний период.

Ведение паспорта муниципальных образований

Система «БАРС.Web-Паспорт Муниципальных образований» представляет собой портал для главы региона, где представлена информация о показателях из различных сфер развития каждой территориальной составляющей муниципалитетов.

Решение позволяет:

- автоматически загружать первичные данные о муниципальных образованиях, в том числе – показатели оценки эффективности управления органов местного самоуправления;



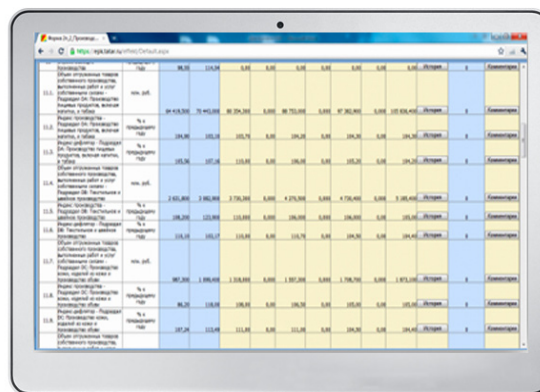
- формировать рейтинг муниципальных образований по каждой группе показателей, исходя из уровня показателя, темпов их роста, а также комплексной оценки значений показателей;
- увидеть динамику изменения рейтинга, сравнить показатели каждого муниципального образования со средним, максимальным и минимальным значениями по региону, федеральному округу и со значением по РФ;
- получить сводный ранг муниципальных образований субъекта.

Использование системы существенно повышает оперативность управления и делает процессы, происходящие в каждом из муниципальных образований субъекта РФ, прозрачнее для руководства. Даже находясь за рубежом, руководитель региона имеет возможность в любой момент посмотреть информацию в ноутбуке, iPhone, iPad и других мобильных устройствах.

Оценка эффективности деятельности органов исполнительной власти Реализация Указа Президента РФ от 28.06.2007 г. №825

Загрузка данных из системы Минрегионразвития РФ

В системе «БАРС.Web-Оценка Эффективности Управления» реализован импорт данных из базы федерального сегмента ГАС «Управление». Загрузка осуществляется ежедневно, во время отчетного периода. В случае внесения изменений в значения показателей ответственные органы автоматически получают соответствующие уведомления на электронную почту.



Индикатор	2010	2011	2012	2013	2014	2015	2016	2017	2018	2019	2020	2021	2022	2023	2024	2025	2026	2027	2028	2029	2030																														
1.1.1. Индекс инновационной активности	100,00	104,00	108,00	112,00	116,00	120,00	124,00	128,00	132,00	136,00	140,00	144,00	148,00	152,00	156,00	160,00	164,00	168,00	172,00	176,00	180,00	184,00	188,00	192,00	196,00	200,00	204,00	208,00	212,00	216,00	220,00	224,00	228,00	232,00	236,00	240,00	244,00	248,00	252,00	256,00	260,00	264,00	268,00	272,00	276,00	280,00	284,00	288,00	292,00	296,00	300,00
1.1.2. Индекс инновационной активности	100,00	104,00	108,00	112,00	116,00	120,00	124,00	128,00	132,00	136,00	140,00	144,00	148,00	152,00	156,00	160,00	164,00	168,00	172,00	176,00	180,00	184,00	188,00	192,00	196,00	200,00	204,00	208,00	212,00	216,00	220,00	224,00	228,00	232,00	236,00	240,00	244,00	248,00	252,00	256,00	260,00	264,00	268,00	272,00	276,00	280,00	284,00	288,00	292,00	296,00	300,00

Возможность документального подтверждения объективности данных

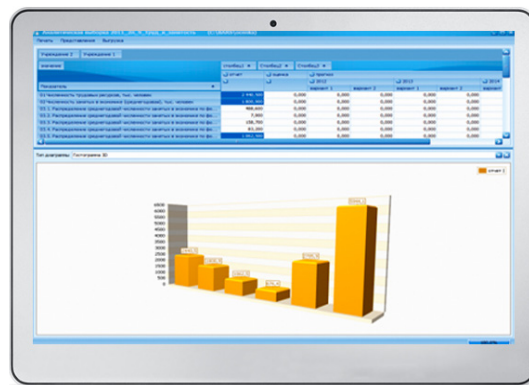
При возникновении у проверяющих органов сомнений в достоверности того или иного показателя возможно прикрепление к отчетным формам подтверждающих документов.

Аналитические отчеты

Полученные значения деятельности каждого органа исполнительной власти впоследствии могут быть задействованы при расчете темпов роста показателей и абсолютных отклонений от прошлых периодов. Также эти данные используются в сравнительных аналитических отчетах, где сопоставляются сведения, полученные из разных источников (например, из систем Росстата и Минрегионразвития РФ).

Ведение истории изменения каждого показателя

В системе можно проследить историю изменения индикаторов, что особенно актуально в отчетный период при многократном изменении значений.

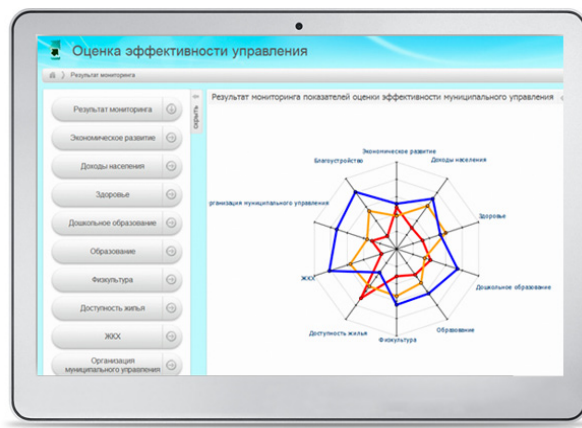


Автоматический расчет грантов на основании Постановления Правительства РФ от 14.08.2008 г. № 608

В программном комплексе автоматически рассчитываются показатели, используемые для определения размеров грантов. Существует возможность просмотра максимального, минимального и среднего значений показателей по каждому субъекту относительно остальных регионов РФ. Кроме того, можно узнать место региона в рейтинге, в том числе – среднее значение по стране.

Прогноз социально-экономического развития

Решение «БАРС.Web-Оценка Эффективности Управления» обеспечивает сбор и анализ первичной информации для составления прогноза социально-экономического развития субъектов РФ по форме «2 П», утвержденной Министерством экономического развития РФ во исполнение Постановления Правительства РФ от 22 июля 2009 г. №596, а также - сбор показателей деятельности бюджетобразующих предприятий для более детального представления прогноза.



Вся информация – на рабочем столе руководителя

Для оперативного доступа управленцев к сведениям, полученным посредством системы «БАРС.Web-Оценка Эффективности Управления», а также для облегчения их восприятия предлагается «БАРС.Web-Аналитика»

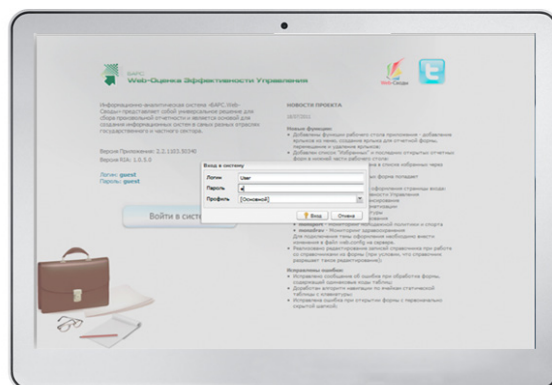
Она функционирует как в стационарных компьютерах, так и в мобильных устройствах, транслируя показатели в виде диаграмм, графиков и карт. Такие изображения являются интерактивными и позволяют рассматривать данные в любом разрезе. Благодаря этому инструменту, можно оптимально наблюдать за динамикой региона/муниципалитета, выявляя сильные и слабые отрасли, следовательно, принимать взвешенные управленческие решения.

Функциональные характеристики

Единое информационное пространство в режиме онлайн

Система «БАРС.Web-Оценка Эффективности Управления» функционирует через Интернет. Вся информация поступает в **централизованное хранилище программного комплекса**, что обеспечивает:

- ведение единых справочников и классификаторов, необходимых для обеспечения процесса сбора показателей, что исключает проблему их синхронизации;



- устранение проблем с обновлениями системы. Обновление ставится один раз на сервер;
- контроль корректности сдачи показателей по всем уровням цепочки сдачи отчетности;
- повышенный уровень безопасности данных.

Оперативность в проведении экспертизы и оповещение операторов по электронной почте

Процедура **экспертизы формы** имеет механизмы, позволяющие проводить ее в рамках прав доступа **несколькими экспертами**. При этом операторы подведомственных учреждений могут **оперативно получать все замечания** по заполненным бланкам форм **посредством электронной почты**.

Контроль внесения данных и оповещение операторов

Система позволяет согласовывать отчетность по цепочке ее сдачи. Каждый бланк будет находиться в одном из следующих состояний:

- «Пусто» (форма была назначена для заполнения какому-либо учреждению);
- «Черновик» (форма находится в стадии редактирования);
- «Заполнено» (форма заполнена сдающим отчет учреждением);
- «Проверено» (данные проверены сдающим отчет учреждением);
- «Экспертиза» (форма принята к проверке учреждением, сводящим итоговый отчет);
- «Утверждена» (форма утверждена учреждением, сводящим итоговый отчет, и уже включена в него либо подготовлена к этому).

Проверка заполненной формы в рамках прав доступа может проводиться несколькими экспертами. Операторы, формирующие отчетность, могут оперативно получать все замечания посредством электронной почты.

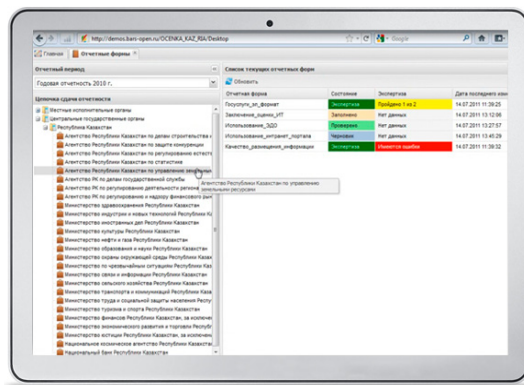
Соблюдение единых стандартов

В системе поддерживается методология, обеспечивающая:

- единые форматы обмена отчетными данными;
- единые классификаторы и справочники;
- единый контроль заполнения форм.

Многомерный анализ

Анализ данных в системе осуществляется с помощью OLAP-технологий. Для этого может быть выбрана любая группа показателей в любом разрезе. Пользователи могут создавать многомерные аналитические отчеты простым кликом мыши без привлечения программистов. Подсистема позволяет построение графических диаграмм (гистограммы, графики, круговые диаграммы и т.п.) в виде двух- и трехмерных графических объектов.



Наличие электронно-цифровой подписи

В системе реализована возможность подписывать отчетность электронно-цифровой подписью (ЭЦП). Документы, заверенные ЭЦП, получают юридическую значимость, а дополнительная сдача отчетности в бумажном виде становится излишней.

Оперативный сбор нерегламентированной отчетности

При необходимости набор федеральных показателей может быть расширен за счет ввода дополнительных региональных форм, индивидуальных для каждого субъекта. Это может быть осуществлено с помощью модуля «Дизайнер отчетных форм», позволяющего создавать и редактировать бланки без привлечения разработчиков системы.